

ROMÂNIA
JUDEȚUL CĂLĂRAȘI
COMUNA GRĂDIȘTEA
CONSILIUL LOCAL

HOTĂRÂRE

privind aprobarea organigramei și a statului de funcții cu aparatul
de specialitate al primarului comunei Grădiștea

Consiliul local al comunei Grădiștea, județul Călărași, întrunit în ședință extraordinară de
lucru în ziua de 11 ianuarie 2016,

Având în vedere:

- Raportul compartimentului de resort din cadrul aparatului de specialitate al
Primarului comunei Grădiștea, înregistrat la nr. 1215/2016;
- Avizul comisiei de specialitate din cadrul consiliului local;
- Avizul Agenției Naționale a Funcționarilor Publici nr. 505036/19.10.2010;
- Prevederile art. 36, alin. (3), lit. „b” din Legea administrației publice locale nr.
215/2001, republicată, cu completările și modificările ulterioare.

În temeiul art. 45 (1) din Legea administrației publice locale nr. 215/2001, republicată, cu
completările și modificările ulterioare,

HOTĂRĂȘTE

Art.1.-Se aprobă organigrama și statul de funcții ale aparatului de specialitate al
Primarului comunei Grădiștea, județul Călărași, în forma prezentată în anexele 1 și 2, care fac
parte integrantă din prezenta hotărâre.

Art.2.-Secretarul comunei va comunica prezenta hotărâre celor interesați.

PREȘEDINTE DE ȘEDINȚĂ



Contrasemnează – Secretar,
Chirea BOTEA

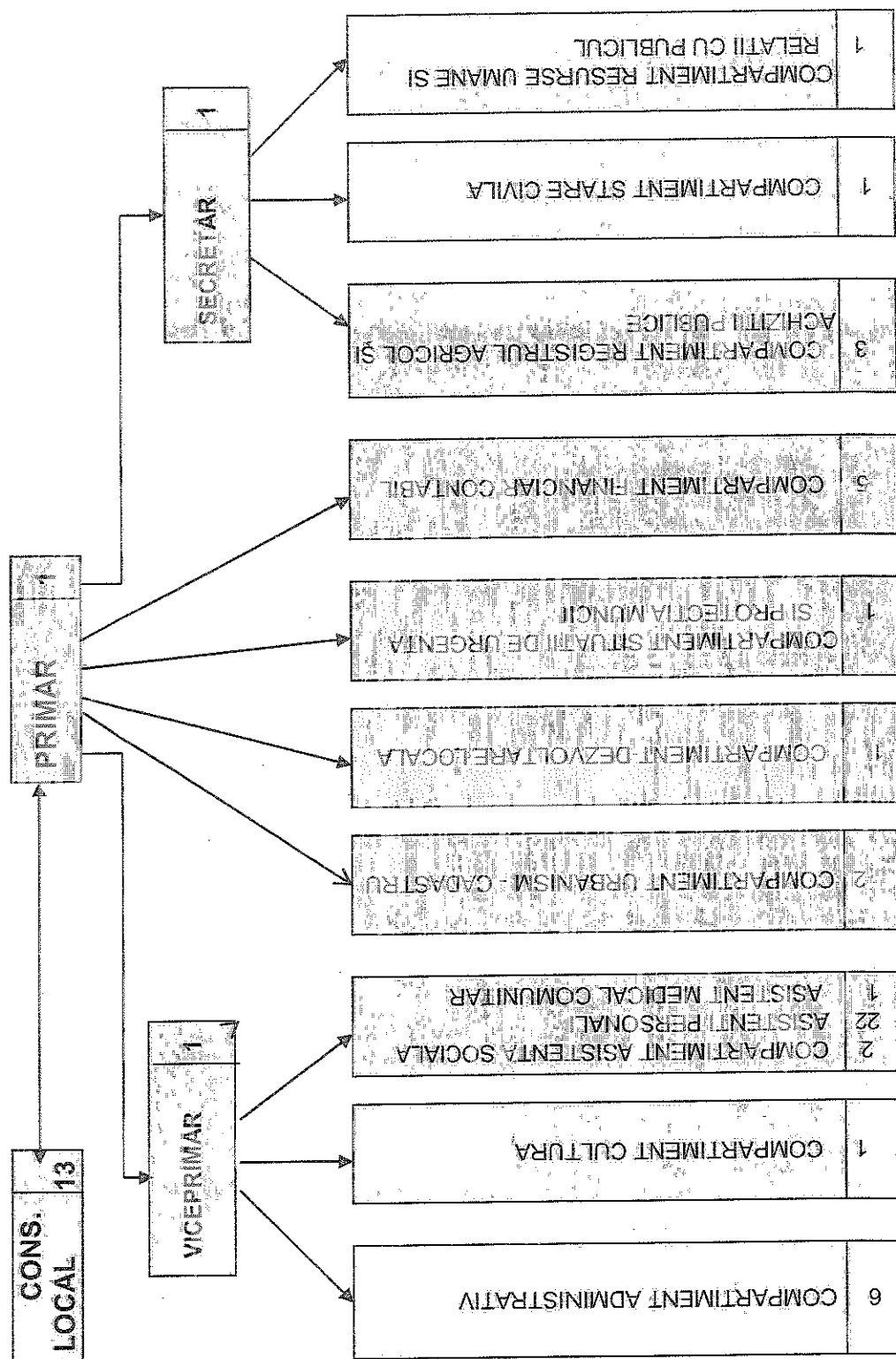
Nr.

30

Data 29.02.2016

Adoptată în prezența a 12 consilieri din 12 în funcție, cu 12 voturi pentru, — voturi împotriva și — abțineri

ORGANIGRAMA 29.02.2016



STAT DE FUNCTII
29 februarie 2016

NR. CR. T.	Numele, prenumele/VACANT, temporar VACANT dupa caz	STRUCTURA	FUNCTIA DE DEMNITATE PUBLICA	Funcția publică			Clasa profesională	Gradul profesional	Nivelul studiilor	Funcția contractuală		Treapta profesională/grad	Nivelul studiilor	OBSERVAȚII
				Inalt funcționar public	de conducere	de executie				de conducere	de executie			
		DEMNITARI												
1	CORBU CONSTANTIN		primar											
2	BARAITARU ION		viceprimar											
3	BOTEA CHIREA	FUNCTII PUBLICE DE CONDUCERE			secretar		I		S					
		COMPARTIMENT FINANCIAR-CONTABIL												
4	VACANT					consilier	I	asistent	S					
5	CHIRU NICOLETA					consilier	I	asistent	S					
6	TICU LUCICA					referent	III	superior	M					
7	BADEA FELICIA					referent	III	principal	M					
8	VACANT									Consilier		debutant	S	
		COMPARTIMENT REGISTRUL AGRICOL SI ACHIZITII PUBLICE												
9	IANCU ELENA CRISTIANA					consilier	I	asistent	S					
10	GLAVAN OANA DENISA					consilier	I	principal	S					
11	VACANT									Consilier		debutant	S	
		COMPARTIMENT RESURSE UMANE SI RELATII CU PUBLICUL												
12	STEFAN ANCA					consilier	I	asistent	S					
13	ION GEORGETA	COMPARTIMENT STARE CIVILA				referent	III	superior	M					
		COMPARTIMENT SITUATII DE URGENTA SI PROTECTIA MUNCII												
14	VACANT	COMPARTIMENT URBANISM SI CADASTRU									referent	I	M	
15	VACANT					consilier	I	debutant	S					
16	IANCU ALEX MARIAN										consilier	debutant	S	
		COMPARTIMENT ASISTENTA SOCIALA												
17	NUTU NICULINA					consilier	I	asistent	S					
18	NUTU DOINA GIGELA									Referent		debutant	S	

